



www.deyaar.com • 800-DEYAAR





WELCOME TO MIDTOWN LIVING

مرحباً بكم في مجتمع ميدتاون

WELCOME TO DUBAI

دبي ترحب بكم

دبي، مدينة الأحلام تستعد لبدء فصل جديد مع رؤية جديدة بأسلوب حياة مبتكر. تستعد هذه المدينة بعد فوزها الرائع باستضافة معرض إكسبو ٢٠٢٠ لأن تكون وجهة استقطاب الناس من جميع أنحاء العالم.

هذه المدينة العالمية هي موطن للعديد من روائع الفن المعماري الأكثر شهرة في العالم مثل برج خليفة وبرج العرب، ونخلة جميرا بالإضافة إلى شبكة مواصلات عالمية بمعنى الكلمة، وهي تتوسع وتنمو لتصبح مدينة أكثر تطوراً وحدائنة.

The city of dreams, Dubai, is at the helm of economic flourish with newer prospects for a better lifestyle. With a remarkable win at the EXPO 2020 bid, this international city is steering ahead for a memorable reception of people from around the world.

This cosmopolitan city is home to some of the most iconic infrastructure marvels like the Burj Khalifa, the Burj Al Arab, Palm Jumeirah, and a truly world-class public transport system. It is fast expanding the horizon to newer, more modern pockets of life in Dubai.

DEYAAR'S VISION

رؤية ديار

بدأت شركة ديار عام ٢٠٠٢، ثم ما لبثت أن نمت بشكل كبير خلال العقد الماضي لتصبح واحدة من الشركات الرائدة في مجال التطوير العقاري في المنطقة. ومع النجاح تأتي المسؤولية. تركزت جهود ديار دائماً على مواءمة أهدافها مع الرؤية الكبيرة لدبي. ومع بدء مرحلة البناء والتطوير لمعرض اكسيو ٢٠٢٠، ستحرص ديار على أن تكون أفضل من يستضيف أكبر تجمع عالمي للسكان.

وبالإضافة لسلسلة مشاريعها في منطقة الخليج التجاري، تتواجد مشاريع ديار في أبرز مناطق التطوير العقاري والمواقع الأساسية في دبي بما في ذلك مرسى دبي، والبرشاء، ومركز دبي المالي العالمي، وأبراج بحيرات جميرا، والمنطقة العالمية للإنتاج الإعلامي، وواحة دبي للسيليكون، وتيكوم. كما تقوم ديار بإدارة مجموعة واسعة من العقارات وذلك عبر فريق إدارة العقارات لديها وفريق إدارة جمعية الملاك.



Established in 2002, Deyaar has grown exponentially over the past decade to become one of the leading real estate development companies in the region. And with success comes responsibility. It has always been Deyaar's effort to align its objectives with the greater vision of Dubai. Starting the development course to the EXPO 2020, it will be in Deyaar's agenda to be host to the international population moving to the city.

With a strong foothold in Dubai's Business Bay, its real estate ventures span across major growth corridors and prime locations in Dubai including Dubai Marina, Al Barsha, DIFC, Jumeirah Lake Towers, IMPZ, Dubai Silicon Oasis and TECOM. Apart from Deyaar's skyline of residential developments, it also manages a portfolio of clients with their Property Management and Owners Association Management teams.



THE MIDTOWN STORY | حكاية ميدتاون

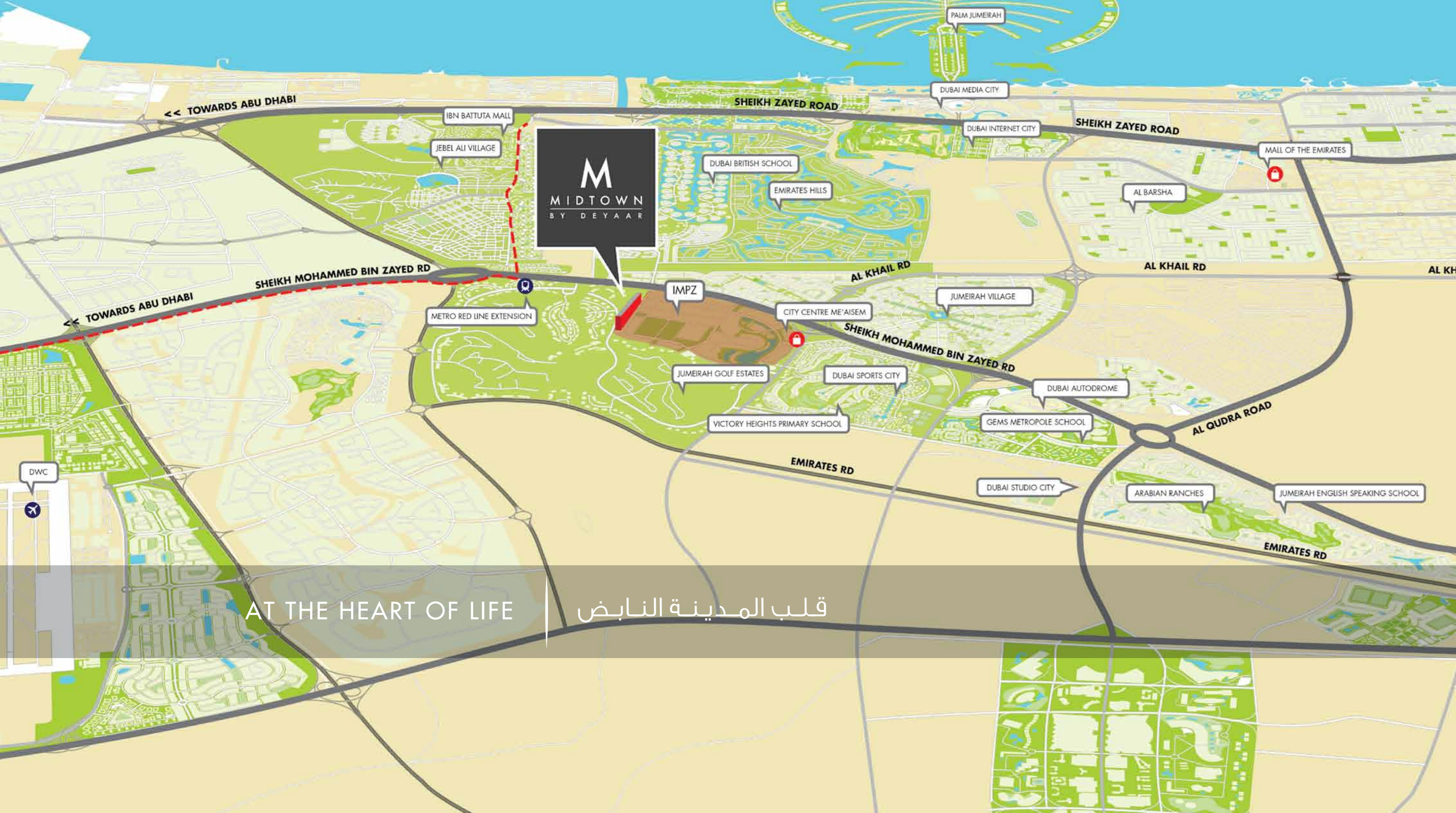
يوفر لكم ميدتاون فرصة سكن فريدة من نوعها. حيث تجتمع خبرة البناء والتطوير مع الحرفة المعمارية. هذا المجمع المتكامل يحمل بصمة (ديار) حيث يضم مجمعا سكنيا، ومجموعة من وسائل الراحة والخدمات المختارة بعناية، ومجموعة من المتاجر والمطاعم، بالإضافة إلى المسطحات الخضراء، وكل ذلك ضمن مساحة تقارب ٥ ملايين قدم مربع.

لقد اختارت ديار شركائها في هذا المشروع بعناية لضمان أعلى درجات الجودة والاحترافية. هايدر، الاستشاري الإنشائي والهندسي (شركة الاستشارات الهندسية المعروفة ارتبط اسمها بمشاريع مهمه منها برج خليفة ومركز برجمان وأبراج الإمارات ومetro دبي) يو بلس ايه للهندسة المعمارية، الاستشاري الرئيسي (الشركة الحاصلة على جائزة التصميم الداخلي التجاري لعام ٢٠١٤ كما ارتبط اسمها بمشروع بولمان سيتي سنتر)



Where development expertise meets architectural mastery, Midtown welcomes you to a unique living experience. This signature township by Deyaar hosts a residential complex with an array of thoughtful amenities, retail services and dining options. Resting along the beautifully landscaped piazza, these amenities are spread over a sprawling 5 million square feet of development.

Deyaar has carefully selected reputable and trusted partners for Midtown to ensure utmost quality and expertise: Hyder: Engineering consultant (associated with Burj Khalifa, Burjman Center, Emirates Towers, Dubai Metro to name few) U+A Architects: Lead Architect (winners of the Commercial Interior Design Award 2014, associated with Pullman City Center Residence)



إن موقع ميدتاون هو أحد الأمور التي تجعله متميزاً ولا يضاهاى. حيث يقع في المنطقة العالمية للإنتاج الإعلامي (IMPZ)، ويعتبر هذا الموقع مصدر جذب للعديد من السكان الباحثين عن المواقع المدنية الحديثة. سيتمكن سكان ميدتاون من الاستمتاع بإطلالة رائعة على مشهد عام لمدينة دبي وكذلك على ملاعب جميرا للغولف.

المنطقة العالمية للإنتاج الإعلامي (IMPZ)

تقع في أبرز المناطق المتطورة في دبي، مع إمكانية الوصول المباشر إلى شارع الشيخ محمد بن زايد. إن المنطقة العالمية للإنتاج الإعلامي (IMPZ) تقع على مقربة من ميناء جبل علي ومطار آل مكتوم الدولي. وتبرز أهمية هذه المنطقة بوجود مجموعة من مشاريع البنى التحتية المستقبلية مثل الربط مع شبكة مترو دبي ومركز سيتي سنتر معيصم المتعدد المرافق.

مع هذه التطورات في المستقبل القريب فإنه من المؤكد أن تصبح المنطقة العالمية للإنتاج الإعلامي IMPZ وجهة جديدة لحياة مجتمعية فاعلة تمتلك كافة وسائل الراحة.



Midtown's location is one of the many things that make it inimitable. Located in the International Media Production Zone (IMPZ), this residential address will attract a cosmopolitan clientele. The residents of Midtown will enjoy spectacular views of the Dubai skyline and the Jumeirah Golf Estates.

THE NEIGHBOURHOOD: INTERNATIONAL MEDIA PRODUCTION ZONE (IMPZ)

Situated in the growth corridor of Dubai with direct access to the Sheikh Mohammed Bin Zayed Road, IMPZ is close to the Jebel Ali Port and the Al Maktoum International Airport. This living space comes with a promise of new infrastructure developments like Dubai Metro connectivity and City Center Meaiseem, a multi-utility mall. With these advancements in the near future, IMPZ is sure to become the new destination for modern conveniences and active community life.



THE RESIDENCES

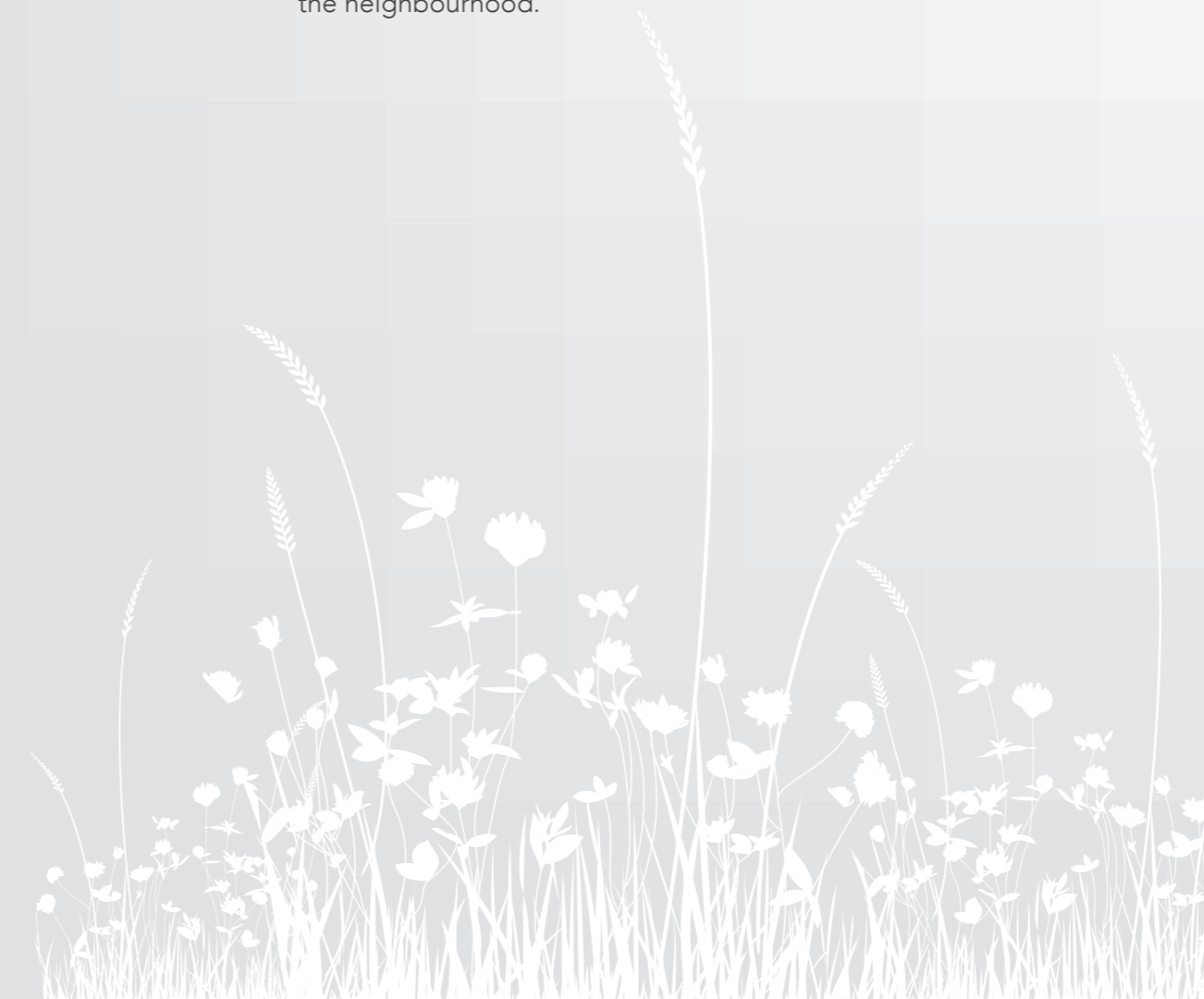
السكن



Live the midtown life, a world of your own, in the community you call home. Move-in to your urban living space and be a part of a colourful and lively community experience. The residential buildings ranging from six to sixteen floors each, give you a choice of studio, one, two or three-bedroom apartments. And that's not all. Most residential units are designed with at least one balcony offering panoramic views of the city and the neighbourhood.



ميدتاون مكان جدير للعيش فيه. عالم خاص بك في مجتمع يليق بك. انتقل معنا إلى منزلك في ميدتاون واستمتع بتجربة نمط حياة مفعم بالحيوية والجمال. تتنوع الأبراج السكنية بين ٦ إلى ١٦ طبقاً لتوفر مجموعة متنوعة من الشقق السكنية، وتشمل شقق ستوديو وشقق بغرفة نوم واحدة وغرفتي نوم وثلاث غرف نوم، كما تحتوي معظم الشقق السكنية على شرفات توفر إطلالة بانورامية.





THE MIDTOWN LIFESTYLE

نمط الحياة في ميدتاون

تشكل المساكن الحديثة في (ميدتاون) بيئة مثالية لمجتمع مفعم بالحياة. مع إطلالة رائعة على مساحات خضراء، حيث توفر المساكن هنا حياة تتميز بالخصوصية والأمان، وكونوا على ثقة بأن أطفالكم سيكونوا بأمان تام مع مساحة تصل إلى 5000 قدم مربع مخصصة للأطفال، بالإضافة لحضانة خاصة بهم.

وسائل الراحة

- مطاعم ومقاهي
- مساحات خضراء
- حضانة للأطفال
- مرافق للصلاة
- منطقة تسوق
- مرآب سيارات

المرافق

- منطقة لعب للأطفال
- ملاعب التنس
- ملاعب كرة سلة
- مضمار للجري
- برك سباحة
- نادي صحي
- مناطق عائلية مغطاة

The contemporary residences at Midtown create the perfect environment for a vibrant community life. Overlooking a green courtyard, the homes here provide residents with a space that is both personal and secure. Rest assured, your child is safe with over 5000 square feet of childcare infrastructure including a dedicated daycare facility.

AMENITIES

- Restaurants & Coffee Shops
- Landscaped Open Piazza
- Child Day Care Center
- Prayer Facilities
- Retail avenue including supermarkets and a variety of convenience stores
- Underground Parking

FACILITIES

- Children's Playground
- Tennis Courts
- Basketball Courts
- Jogging Track
- Family Pool & Lap Pool
- Traverse Climbing Walls
- Health Club
- Shaded Family Areas



GREEN CONCOURSE

الحديقة المركزية





إن ممارسة الرياضة هي من أهم أسباب الحياة الصحية. لقد تم تصميم ميدتاون ليوفر لك بيئة لممارسة الرياضة والحفاظ على صحتك، حيث يحتوي هذا المشروع على ٤٠٠٠٠٠ قدم مربع من المساحات الخضراء والتي تمتد إلى ما يقارب الكيلومتر. يحتوي مشروع ميدتاون على ملاعب لكرة السلة وملاعب تنس وبرك سباحة بالإضافة إلى مضمار للجري. وبعد الانتهاء من نشاطك الرياضي، ستجد مجموعة من التجهيزات المميّزة للاسترخاء، مثل حديقة المجمع ومجموعة من المطاعم والمقاهي.



Fitness is everything and life at Midtown is designed around your need to stay fit. Apart from the 400,000 square feet of landscaped area, stretching to nearly a kilometer, your home at Midtown comes with basket ball courts, tennis courts, a family pool, a lap pool and a jogging track. There's more. After a high-intensity workout, the central garden welcomes you to a refreshing experience at the community parks and an outdoor F&B piazza.





RETAIL BOULEVARD | منطقة التسوق



تتوزع محلات بيع التجزئة على مساحة قدرها ١٣٠٠٠ قدم مربع، وتتنوع نشاطاتها، لتشمل الأزياء والإكسسوارات، والأثاث والكتب ومحلات السوبرماركت والصيدليات، ومطاعم ومقاهي ترضي كافة الأذواق، وتلبي كافة احتياجاتك قريباً من منزلك.

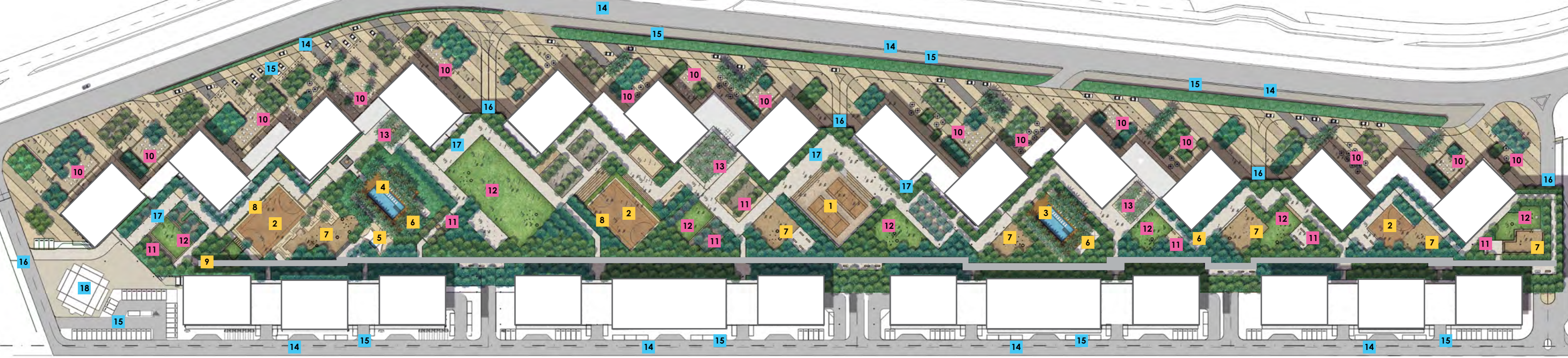
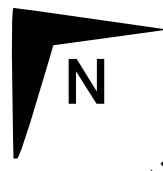


Spread over 130,000 square feet, Midtown's multi-utility retail boulevard will feature fashion boutiques, book shops, convenience stores, pharmacies, supermarkets, restaurants and cafes, satisfying all your community needs within walking distance from your home.

المخطط العام MASTER PLAN

IMPZ

SH. MOHAMMED BIN ZAYED ROAD



JUMEIRAH GOLF ESTATES

- | | | |
|-------------------------------|-----------------------------------|--------------------------------------|
| 1 TENNIS COURT | 10 RETAIL - F&B OUTLETS | 14 DROP-OFF AREA |
| 2 BASKETBALL COURT | 11 SEATING AREAS | 15 VISITORS PARKING |
| 3 LAP SWIMMING POOL | 12 OPEN LAWN/ EVENTS SPACE | 16 RESIDENTS PARKING ENTRANCE |
| 4 FAMILY SWIMMING POOL | 13 RESIDENCES SQUARE | 17 CENTRAL GARDEN WALK |
| 5 CHILDREN'S POOL | | 18 FUTURE DEVELOPMENT |
| 6 CHANGING FACILITIES | | |
| 7 CHILDREN'S PLAY AREA | | |
| 8 CLIMBING WALLS | | |
| 9 JOGGING TRACK | | |

A Child Day Care Centre will also be available.

- | | | |
|--|-----------------------------------|------------------------------|
| 10 محلات تجزئة ومطاعم | 14 منطقة نزول وصعود الركاب | 1 ملعب تنس |
| 11 مناطق جلوس | 15 مواقف الزوار | 2 ملعب كرة سلة |
| 12 مسطحات خضراء / منطقة فعاليات | 16 مدخل مواقف السكان | 3 مسبح رياضي |
| 13 منطقة السكان | 17 ممشي الحديقة المركزية | 4 بركة سباحة عائلية |
| | 18 منطقة تطوير مستقبلية | 5 بركة سباحة للأطفال |
| | | 6 غرف التبدل |
| | | 7 منطقة لعب الأطفال |
| | | 8 منصات لرياضة التسلق |
| | | 9 مضمار الحري |

سيتم توفير في المجمع حضانة أطفال.



تفضلوا بزيارتنا في مركز مبيعات ديار، برج برلينجتون، الخليج التجاري، دبي.
Visit us at the Deyaar Sales Centre, Burlington Tower, Business Bay, Dubai.
800 DEYAAR (339227) • www.midtown.ae

